



# Как выбрать икону

Создание иконы проходит в несколько **ключевых этапов**, соблюдение которых формирует **качество работы**.

**Изготовление доски.** Доска должна иметь с тыльной стороны клинья, которые сохраняют целостность и предотвращают ее деформацию.

**Грунтовка доски.** Один из самых важных этапов. От качества используемого грунта зависит весь дальнейший процесс - насколько качественно и гладко будет постелено золото, итоговый колорит иконы. Грунт должен быть плотным и очень хорошо отполированным.

**Золочение.** Сусальное золото должно быть постелено ровным слоем без каких-либо дыр и пузырьков.

**Чеканка (резьба).** Качественная ручная чеканка отличается от матричной (шаблонной) своим объемом и проработанностью каждого элемента.

**Написание.** Мы уделяем большое внимание письму. Иконы наших мастеров можно определить по **тонко и детально прописанным** элементам сюжета, одежд, **сложным узорам чернения** и невероятно **одухотворенным ликам**. Все работы мы создаем с учетом иконописных **канонов**.

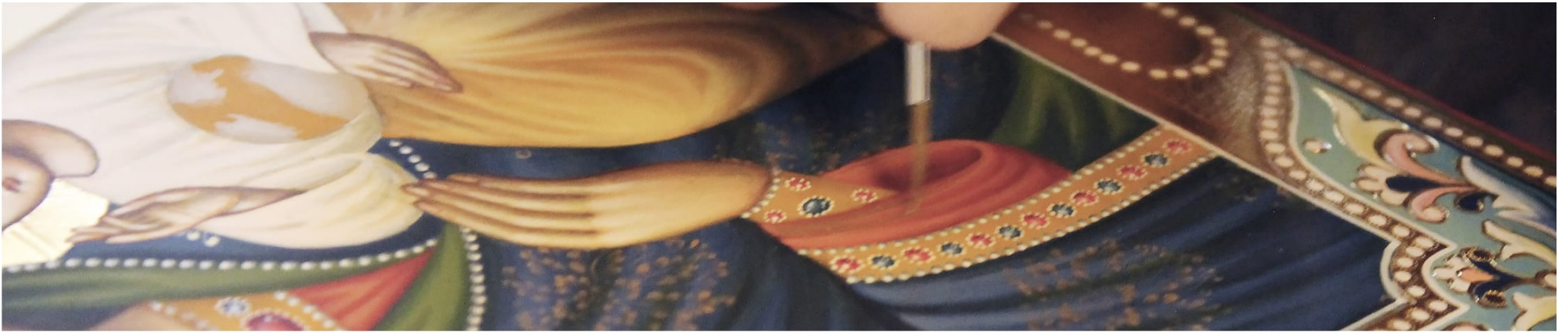
## Золочение



При изготовлении икон мы используем **настоящее листовое сусальное золото**. Оно, особенно в сочетании с ручной чеканкой (резьбой), придает иконе пышный, сияющий вид.

Возможны несколько вариантов покрытия иконы золотом: поля; ковчег; венец (нимб); вся доска.

## Живопись



Большое внимание мы уделяем живописи. Тщательно и ювелирно прописываются элементы на одеждах, полях, узоры чернения, которые создают общую атмосферу работы. И, конечно же, мы с большим старанием и любовью пишем лики. Важно, чтобы лик был поставлен на фигуру правильно, учитывая все законы рисунка и анатомии.

Именно потому, что мы с такой любовью и заботой относимся к создаваемым иконам, они часто мироточат.








## Контакты

 [ikona-yaroslavna.ru](http://ikona-yaroslavna.ru)

 [info@ikona-yaroslavna.ru](mailto:info@ikona-yaroslavna.ru)

 [@yar\\_ikona](https://www.instagram.com/yar_ikona)

 +7 (910) 665-31-17